



## GÎTE DE LA CHAUME - TREIGNY- PERREUSE-SAINTE-COLOMBE - PUISAYE-FORTERRE

### GÎTE DE LA CHAUME - TREIGNY- PERREUSE-SAINTE-COLOMBE

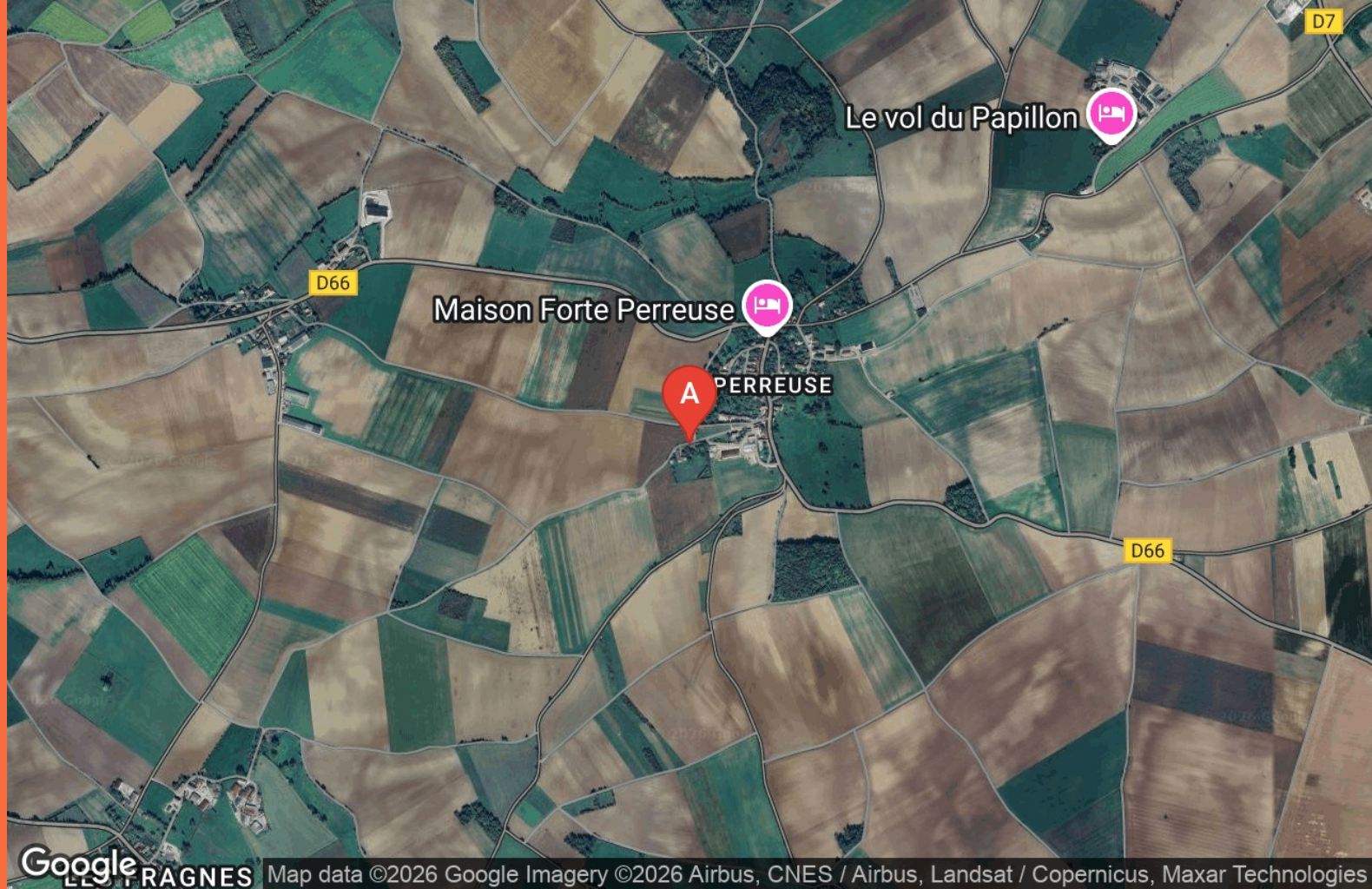
Location de vacances pour 15 personnes en Puisaye-  
Forterre, en Bourgogne proche de Guédelon.

<https://gitedelachaume.fr>





Gîte de la Chaume



**A** Gîte de la Chaume - Treigny-Perreuse-Sainte-Colombe : 17 Rue de la Chaume 89520 TREIGNY-PERREUSE-SAINTE-COLOMBE





## Gîte de la Chaume - Treigny-Perreuse-Sainte-Colombe

☆☆



Maison



15

personnes  
(Maxi: 15  
pers.)



8

chambres



400

m2





Situé sur la commune de Treigny-Perreuse-Sainte-Colombe, au **sommet de la colline du village médiéval de Perreuse**, le gîte de la Chaume bénéficie d'une vue exceptionnelle, plein sud, dominant les paysages ouverts de la Forterre et le bocage de Puisaye.

Au loin la vue porte jusqu'au :

- **Morvan et jusqu'aux collines du Sancerrois.**
- **Perreuse est proche du Chantier Médiéval de Guédelon,**
- **du Château de Ratilly,**
- **ou de Saint Sauveur en Puisaye.**



La capacité d'accueil maximum du gîte est de 15 personnes, réparties en huit chambres (2 lits simples ou 1 lit double). Chaque chambre possède sa propre douche, un lavabo et des toilettes. Cuisine équipée, vaste salle à manger, spacieux salon de 100 m<sup>2</sup> « en cathédrale » avec billard français.

Vaste terrasse, extérieur aménagé, parking, jardin, barbecue. Wifi par fibre. Que ce soit en famille, pour une **escapade entre amis**, dans un **cadre professionnel**, ou encore pour l'organisation de séjours santé et bien-être, le gîte de la Chaume comblera vos attentes.

**IMPORTANT** ⚠ :

Nous attirons votre attention sur le fait que la mise à disposition des chambres est la suivante :

- jusqu'à 8 personnes : 4 chambres
- 9 à 10 personnes : 5 chambres
- 11 à 12 personnes : 6 chambres
- 13 à 14 personnes : 7 chambres
- 15 personnes : 8 chambres



Le tarif de base à la nuitée est fixe jusqu'à 8 personnes et 4 chambres, à partir de 9 personnes un supplément est appliqué pour chaque personne supplémentaire et permet progressivement la mise à disposition des chambres supplémentaires.





# Pièces et équipements

Chambres	Chambre(s): 8	
	Lit(s): 15	
	dont lit(s) 1 pers.: 14 dont lit(s) 2 pers.: 7	
	7 chambres peuvent être configurées au choix en 1 lit double 180 ou en 2 lits simple 90. 1 chambre n'est composée que d'un lit simple de 90. Une chambre se trouve au rdc et les sept autres à l'étage.	
Salle de bains / Salle d'eau	Salle de bains avec douche Sèche cheveux	Salle de bains privée Sèche serviettes
	Salle(s) d'eau (avec douche): 8	
WC	WC: 8 WC indépendants	WC privés
Cuisine	Cuisine	
	Congélateur Lave vaisselle	Four Réfrigérateur
Autres pièces	Balcon Séjour	Salon Terrasse
Media	Chaîne Hifi Wifi	Télévision
Autres équipements	Lave linge privatif	
Chauffage / AC	Chauffage	
Exterieur	Barbecue Jardin privé Salon de jardin	Cour Jardin Terrain clos
Divers		

## Infos sur l'établissement



Communs

Dans maison  
Habitation indépendante

Entrée indépendante



Activités

Billard + Tourne disque + livres + Espace de télétravail.



Réseaux

Accès Internet  
Wifi / Fibre.



Stationnement

Parking

Parking privé



Services



Extérieurs

# A savoir : conditions de la location

Arrivée	A partir de 17h00.
Départ	Avant 10h00.
Langue(s) parlée(s)	Anglais
Annulation/Prépaiement/Dépot de garantie	Acompte avec conditions d'annulation FERMES (30 jours et remboursement 50% à 15 jours).
Moyens de paiement	Chèques bancaires et postaux    Espèces Virement bancaire
Ménage	Forfait ménage obligatoire de 90€, ce qui ne dispense pas de laisser le logement un minima propre et rangé.
Draps et Linge de maison	Draps et/ou linge compris
Enfants et lits d'appoints	Lit bébé Sur demande.
Animaux domestiques	Les animaux ne sont pas admis.

## Tarifs (au 20/01/26)

Gîte de la Chaume - Treigny-Perreuse-Sainte-Colombe

Le tarif de base à la nuitée est fixe jusqu'à 8 personnes et 4 chambres, à partir de 9 personnes un supplément de 40€ est appliqué pour chaque personne supplémentaire par nuit et permet progressivement la mise à disposition des chambres supplémentaires. Un minimum de 2 nuits est requis pour toute réservation, 3 minimum pour les vacances scolaires et jours fériés et 4 nuits minimum en juillet et août.

Tarifs en €:	Tarif 1 nuit en semaine (L, M, M, J, D)	Tarif 1 nuit en weekend (V ou S)	Tarif 2 nuits weekend (V+S)	Tarif 7 nuits semaine
du 05/01/2026 au 31/03/2026	270€	270€		
du 01/04/2026 au 31/08/2026	325€	325€		

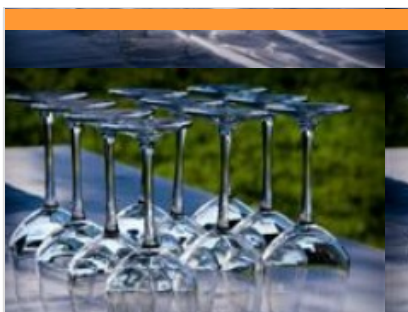


# Mes recommandations

Découvrir La Puisaye

Top 10

OFFICE DE TOURISME PUISAYE-FORTERRE  
[WWW.PUISAYE-TOURISME.FR](http://WWW.PUISAYE-TOURISME.FR)

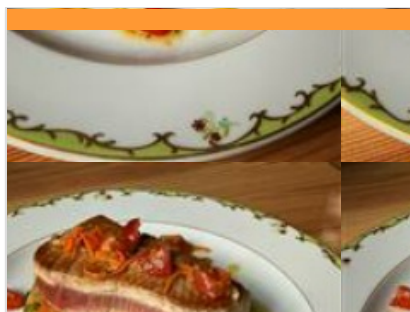


## Le Carrouge

☎ 03 86 74 64 33  
5, place de la Mairie

2.8 km  
📍 TREIGNY-PERREUSE-SAINT-COLOMBE 🍴 1

Au Carrouge, situé à Treigny, à 5 km du Chantier Médiéval de Guédelon, Marie-France et Manu vous proposent une cuisine simple et familiale à base uniquement de produits frais et à petit prix. Dans la tradition des bistrots, vous dégusterez salades, grillades, recettes de la région et frites maison. Carte, plat du jour et 2 menus à partir de 12,50 €. Sur réservation Marie-France vous préparera son boeuf bourguignon en suivant la recette de sa grand-mère.

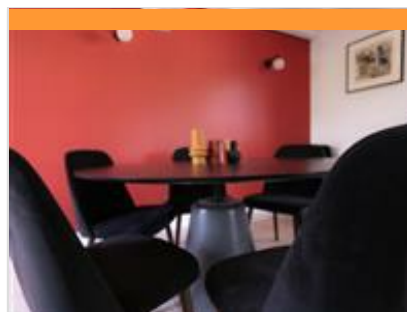


## Le Relais de Sainte-Colombe

☎ 06 01 45 28 76  
3 Place de l'Église

3.8 km  
📍 TREIGNY-PERREUSE-SAINT-COLOMBE 🍴 2

Nous vous proposons une cuisine traditionnelle préparée à partir de produit frais et locaux.

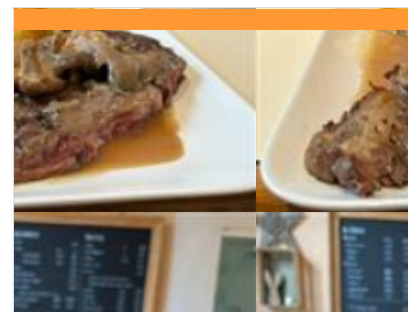


## La Guirtelle

☎ 07 69 60 95 04  
Lieu-dit La Guirtelle Bas  
💻 <https://www.laguiltelle.com/>

3.9 km  
📍 LAINSECQ 🍴 3

La Guirtelle propose une cuisine contemporaine asiatique avec des ingrédients locaux et des produits biologiques.

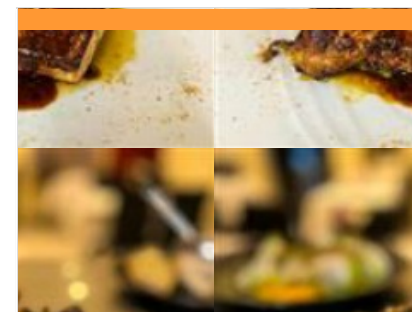


## L'Escale Lainsecq

☎ 09 81 94 83 95  
6 Grande Rue

4.7 km  
📍 LAINSECQ 🍴 4

Restaurant traditionnelle à Lainsecq en Puisaye-Forterre.



## Fratrie

☎ 03 73 74 88 10  
7 Grande Rue

9.0 km  
📍 SAINT-SAUVEUR-EN-PUISAYE 🍴 5

Cave à manger à Saint-Sauveur-en-Puisaye en Bourgogne.

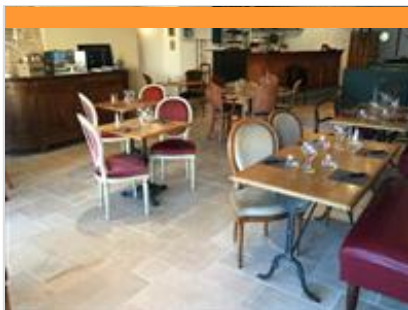


# Mes recommandations (suite)

Découvrir La Puisaye

Top 10

OFFICE DE TOURISME PUISAYE-FORTERRER  
[WWW.PUISAYE-TOURISME.FR](http://WWW.PUISAYE-TOURISME.FR)

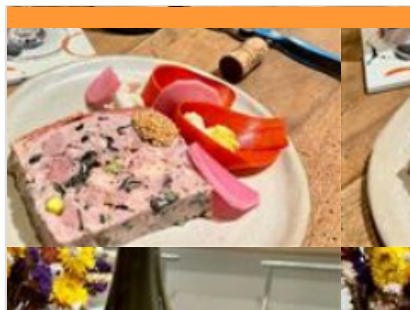


## Les Passantes

☎ 03 86 45 72 92  
5 Place du Marché

9.1 km  
📍 SAINT-SAUVEUR-EN-PUISAYE 🍴 6

L'équipe du restaurant Les passantes vous accueille en salle et en terrasse dans une ambiance chaleureuse au centre bourg du très joli village de Saint-Sauveur-en-Puisaye, pays de Colette.



## Restaurant Carrara

☎ 07 53 12 62 58  
19 Rue Saint-Claude

9.1 km  
📍 SAINT-SAUVEUR-EN-PUISAYE 🍴 7

Le restaurant Carrara, situé à Saint-Sauveur-en-Puisaye propose une cuisine de saison, souvent locale et toujours faite maison. Parfois d'influence étrangères, végétarien ou plus traditionnel, notre menu unique change chaque semaine et est disponible sur nos réseaux sociaux. Menu simple le midi et plus élaboré le soir. Boissons bios, bières artisanales et vins naturels.

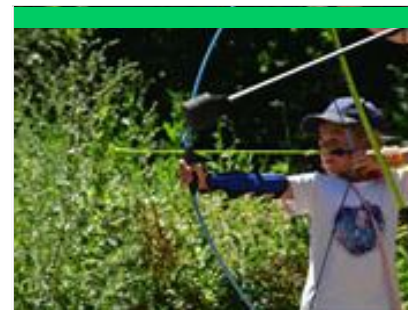


## Lil'Papa

16, rue du Haras  
📱 <https://www.lilpapa.fr/>

9.1 km  
📍 SAINT-SAUVEUR-EN-PUISAYE 🍴 8

Venez déguster nos pizzas napolitaines à emporter ou sur place dans la cour ou dans les locaux du Point Bar. N'hésitez pas à passer commande en ligne.



## Aventure Arc

Lieu-dit Le Buisson  
📱 <https://aventure-arc.fr>

7.2 km  
📍 TREIGNY-PERREUSE-SAINT-CEMENT 🏹 1

Aventure Arc est un parc de loisir dédié à la pratique du tir à l'arc sous une forme ludique. Après une initiation, vous partirez sur un parcours afin de toucher des cibles qui se basculeront à l'impact de la flèche. Des décors et fonds sonores ont été imaginés pour s'immerger davantage dans cette aventure. Accessible à partir de 6 ans, cette pratique convient aux familles mais aussi aux amis qui souhaiteraient se challenger entre eux. Bonne humeur, plaisir et amusement seront au rendez-vous.



## Paintball - Parc du Bois de la Folie

☎ 03 86 74 70 33  
Route Départementale 185  
📱 <https://www.natureadventure.fr/>

7.5 km  
📍 TREIGNY-PERREUSE-SAINT-CEMENT 🏹 2

Alliant stratégie, esprit d'équipe, précision et fair-play, le paintball vous offre tous les ingrédients d'une expérience unique et inoubliable. Cette activité de loisir sportif est un vrai challenge créant de nouvelles motivations pour les équipes qui y participent. Venez vous mesurer aux autres et à vous-même ! Entièrement encadré et sécurisé, le paintball est accessible à tous à partir de 8 ans. L'objectif ? Affronter l'équipe adverse selon différents scénarios proposés. Un joueur est éliminé quand il est « touché » par une bille de l'autre équipe. Les billes (biodégradables) sont propulsées par les lanceurs d'air comprimé, laissant une trace de peinture à l'endroit de l'impact. Notre terrain de paintball s'étend sur une surface de 2 hectares, aménagée « nature » avec un mélange de parties boisées et de parties découvertes offrant différents types de jeux.

# Mes recommandations (suite)

Découvrir La Puisaye

Top 10

OFFICE DE TOURISME PUISAYE-FORTERRER  
[WWW.PUISAYE-TOURISME.FR](http://WWW.PUISAYE-TOURISME.FR)



## Explor'Game - Parc du Bois de la Folie

☎ 03 86 74 70 33

Lieu-dit la Folie Route Départementale  
185

🌐 <https://www.natureadventure.fr/>

7.6 km

📍 TREIGNY-PERREUSE-SAINT-CCOMBE 3

L'EXPLOR' GAME : Retrouvez la trace de l'espion disparu dans la forêt ! Cherchez le chemin à l'aide d'une tablette et la boussole afin de résoudre les énigmes pour combattre les ennemis. Un jeu en pleine forêt, intuition et dynamisme sont de la partie (à partir de juin). A partir de 2 personnes et à partir de 8 ans\* (les jeunes de moins de 12 ans doivent pratiquer avec un adulte). Sur réservation.



## Parc du Bois de la Folie

☎ 03 86 74 70 33

10 Route Départementale 185

7.6 km

📍 TREIGNY-PERREUSE-SAINT-CCOMBE 4

Entre le frisbee et le golf, le Disc Golf se joue avec des disques légèrement plus petits et plus lourds que les frisbees. Comme au golf, le but du jeu est d'atteindre le trou (corbeille) en un minimum de lancers. Découvrez notre parcours de 9 trous sur le parc, au cœur de la forêt, munis de vos disques, défiez vos amis ou votre famille. A partir de 6 ans.



## Parc Aventure du Bois de la Folie

☎ 03 86 74 70 33

Route Départementale 185

🌐 <https://www.natureadventure.fr>

7.7 km

📍 TREIGNY-PERREUSE-SAINT-CCOMBE 5

Le Parc du Bois de la Folie : dans un cadre naturel exceptionnel, de multiples activités pour partager des moments inoubliables ! ACCROBRANCHE : Quatorze parcours en hauteur pour tous les niveaux, petits et grands. Plus de 200 jeux et 40 tyroliennes réparties sur un magnifique bois clos de 8 hectares. En haut des arbres, des parcours pour tous, de plus accessibles aux plus osés pour les adeptes de défis et de sensations. A partir de 4 ans. EXPLOR' GAME : Retrouver la trace de l'espion disparu dans la forêt, résoudre les énigmes et combattre les ennemis. Un jeu en plein forêt (à partir de 2 personnes) sur une tablette (fournie). Les jeunes de 8 à 11 ans doivent jouer avec un adulte. PAINT BALL : Alliant stratégie, précision et fair-play, le paintball vous offre tous les ingrédients d'une expérience unique et inoubliable dans un cadre naturel exceptionnel. Venez-vous mesurer aux autres et à vous-même ! Adultes 12 ans et plus.



## Piscine municipale d'Entrains-sur-Nohain

☎ 03 86 29 24 86

12, route de Couloutre

🌐 <http://www.entraains-sur-nohain.com>

9.1 km

📍 ENTRAINS-SUR-NOHAÏN 6

Piscine d'été comme d'hiver permettant au adeptes de la natation de profiter des joies du plaisir nautique.



## Lac du Bourdon

☎ 03 86 74 10 07

La Calanque

10.7 km

📍 SAINT-FARGEAU 7

En Puisaye, c'est "the place to be" des activités nautiques de plein air. Le lac du Bourdon offre de nombreuses activités : aviron, voile, pêche, randonnée, loisirs équestres, pédalos... vous en voulez plus ? Alors testez le paddle sur les rives du lac ou le kayak polo pour vous défouler. Le canoë vous permettra aussi de découvrir la faune et la flore protégée en toute discrétion. Envie de piquer une tête ? direction la plage et sa baignade surveillée en été (du 01/07 au 31/08 : en semaine 11 h - 18 h, weekend 11 h - 19 h, sauf le mardi 12/08 fermée). Restauration et camping.

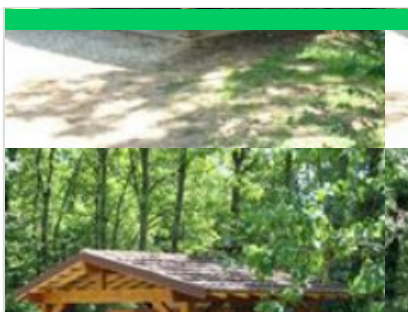


# Mes recommandations (suite)

Découvrir La Puisaye

Top 10

OFFICE DE TOURISME PUISAYE-FORTERRER  
[WWW.PUISAYE-TOURISME.FR](http://WWW.PUISAYE-TOURISME.FR)



## Base Départementale de Plein Air Daniel Bailly

☎ 03 86 74 04 07

Lieu dit la Calanque Réservoir du  
Bourdon

📄 <https://www.baseloisirs-bourdon.com>  
10.7 km

📍 SAINT-FARDEAU



Base de loisirs à la découverte des activités de nature, liées ou non à l'eau, au Lac du Bourdon.



## Adrenaline Elastic

Viaduc

📄 <https://www.adrenaline-elastique.com/v>

15.3 km

📍 DRUYES-LES-BELLES-FONTAINES



Le saut à l'élastique est sûrement l'activité à sensation la plus recherchée et c'est sûrement, n'en doutez pas, la plus pratiquée des sports extrêmes. Si vous souhaitez ressentir cette sensation inoubliable que procure le saut à l'élastique, votre aventure commence maintenant au viaduc de Druyes-les-Belles-Fontaines !



## La mémoire de la fée des Belles Fontaines

☎ 03 86 44 15 66

📄 <https://www.legendr.app/>

15.4 km

📍 DRUYES-LES-BELLES-FONTAINES



Bonjour. Comme je suis contente de vous voir ! Je suis Ondine, la fée de l'eau, fille de la rivière Druyes et du ruisseau d'Andryes. Je vis dans les sources de ce village depuis des millénaires. Il m'est arrivé un malheur ! Il faut absolument que je retrouve mes perles magiques, qui contiennent toute ma mémoire ! Sans elles, impossible de vous raconter l'histoire de ce si beau village... Vous voulez bien m'aider ? Ça serait adorable ! Grâce à mes perles je pourrai tout vous raconter sur un moine qui se remonte les manches, vous donner les recettes d'un bon pain et d'un beau cuir, expérimenter le chemin de l'eau et devenir incollable sur la vie des seigneurs et des villageois ! Bonne aventure ! (Captation 360°, vidéos, mini-jeux, audio et parcours inspiré de faits réels). Circuit familial facile, accessible en poussette. Durée : 1h30. Gratuit). Pour télécharger ce parcours, voici les différentes étapes : 1. Téléchargez l'application gratuite



## Le Mystère de la rivière rouge - Enquête

☎ 03 86 74 10 07

Place de l'Hôtel de Ville

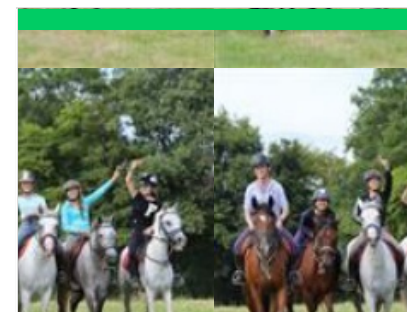
📄 <https://www.legendr.app/>

15.8 km

📍 SAINT-FARDEAU



Panique à Saint-Fardeau ! Chaque semaine depuis quelque temps, la couleur de l'eau vire au rouge et personne n'en a l'explication. Muni de votre smartphone, découvrez le patrimoine et l'histoire de la ville pour mener l'enquête et trouver les responsables. Vous êtes prêts ? (Captation 360° du beffroi, vidéos, mini-jeux, audio et parcours inspiré de faits réels). Circuit familial facile de 800 mètres, accessible en poussette. Durée : 1h. Gratuit). Pour télécharger ce parcours, voici les différentes étapes : 1. Téléchargez l'application gratuite Legendr via votre play store ou apple store. 2. Sélectionnez la ville de Saint-Fardeau. 3. Téléchargez gratuitement le parcours. 4. Besoin d'aide lors de votre balade ? N'hésitez pas à activer le point d'interrogation ? en haut à droite de votre écran. Bonne aventure !



## Domaine Equestre Les Grilles

☎ 03 86 74 12 11

📄 <http://www.lesgrilles.com>

15.9 km

📍 SAINT-FARDEAU



Du débutant à la compétition, le Domaine Equestre des Grilles regroupe tous les ingrédients pour apprendre et pratiquer une équitation 100% passion dans les meilleures conditions : - des poneys et des chevaux fantastiques pour tous les niveaux d'équitation - des installations idéales pour monter ou travailler son cheval par tous les temps - un environnement naturel vaste, vallonné et préservé - des enseignants qualifiés, très expérimentés et passionnés par leur métier - une pédagogie adaptée aux objectifs de tous : baby's, enfants, ados et adultes Que vous recherchiez le loisir ou le sport, venez pratiquer l'équitation aux Grilles : si vous aimez les chevaux, nous vous promettons le bonheur ! Ecole Française d'Equitation.

# Mes recommandations (suite)

Découvrir La Puisaye

Top 10

OFFICE DE TOURISME PUISAYE-FORTERRE  
[WWW.PUISAYE-TOURISME.FR](http://WWW.PUISAYE-TOURISME.FR)



## Les Aventures d'Élie

☎ 03 86 52 38 79

Rue des Carrières

💻 <https://carriere-aubigny.com/>

17.4 km

📍 LES HAUTS DE FORTERRE



Les aventures d'Élie ! Guide de visite numérique gratuit. Suivez Élie, le guide numérique des carrières souterraines, pour une aventure familiale autour de la taille de pierre. Découvrez comment, avec de simples outils, d'énormes blocs de pierres deviennent des chefs d'oeuvre ! Muni de votre smartphone, explorez les carrières avec à chaque étape des vidéos, des podcasts et des mini-jeux pour percer tous les secrets de la pierre de Forterre. Temps : 1h. Public familial. (entrée au site payante). Pour télécharger ce parcours, voici les différentes étapes : 1. Téléchargez l'application gratuite Legendr via votre play store ou apple store. 2. Sélectionnez la Carrière Souterraine d'Aubigny. 3. Téléchargez gratuitement le parcours. 4. Besoin d'aide lors de votre balade ? N'hésitez pas à activer le point d'interrogation ? en haut à droite de votre écran. Bonne aventure !



## Train Touristique du Pays de Puisaye-Forterre

☎ 03 86 44 05 58

Avenue de la Gare

💻 <http://www.traindepuisaye.org>

22.3 km

📍 TOUCY



Pour petits et grands, un agréable voyage à travers bocages et forêts. Une façon originale de découvrir autrement la Puisaye, entre Toucy-Ville et Villiers-Saint-Benoît. Certains trains réguliers permettent de visiter le Musée d'Art et d'Histoire de Puisaye à Villiers-Saint-Benoît (une remise vous sera accordée sur présentation de votre billet de train). Train Restaurant : Le Train Touristique du Pays de Puisaye-Forterre et Le Blé d'Or, restaurant à Château-Renard (Loiret), vous proposent de voyager comme autrefois en train restaurant, au départ de Toucy. Tout en roulant et en vous régaland d'un menu complet, boissons incluses, vous pourrez contempler les magnifiques paysages de Puisaye. Voyages commentés.



## Promenade à Sainpuits dans les vallons de Forterre vers la voie romaine

☎ 03 86 45 61 31

2.9 km



Départ depuis le parking de la place de la Mairie. (D/A) Se diriger vers le carrefour formé par la Rue de la Gare et la Rue de la Chapelle (Nord-Ouest). Traverser tout droit direction Perreuse, laisser le lotissement sur la gauche. (1) Prendre le chemin de terre à gauche. Passer devant le terrain de foot. Traverser la route, laisser le calvaire à maison droite pour arriver à la Madeleine (ensemble de 2 maisons à gauche). Prendre la route sur la droite (D3) sur 200m. (2) Prolonger sur la voie de droite jusqu'au carrefour de 5 routes (cote 229). Prendre la deuxième route à votre gauche et poursuivre jusqu'au prochain croisement. (3) Traverser et cheminer pendant 750m environ sur l'allée longeant les champs. Au croisement en T, prendre à droite. Au carrefour suivant (cote 228), prendre à gauche. Traverser les bois. (4) Bifurquer au deuxième chemin sur la gauche, en direction de la ferme de Flassy. Arriver à la hauteur de la ferme.



## Regard sur la Forterre

☎ 03 86 74 66 33

2.9 km



Départ depuis la place du Champ de Foire, au pied du panneau retraçant les chemins de randonnées, à l'angle de la Rue du Petit Pont et du cimetière. Parkings et aire de stationnement campings cars à 80m. (D/A) Remonter la Rue du Petit Pont, se diriger vers le centre bourg. (1) Devant l'église, descendre sur la droite en direction de la Rue des Canards. (2) Traverser le ruisseau de la Vrille. Après avoir laissé les deux premiers chemins sur la droite, prendre le troisième à droite et à l'enfourchure, prendre encore celui de droite. N'hésitez pas à vous retourner de temps à autre pour contempler le village de Treigny, qui, par instants donne l'impression de s'enfoncer dans cette vallée. Cheminer sur ce sentier, toujours tout droit, quelques fois en descente. (3) Après avoir fait une halte au lavoir de la Marlée, la côte est rude. Ne vous découragez pas, pensez aux lavandières du village qui remontaient leur linge, une fois lavé, sur des



## La Croix Saint-Jean

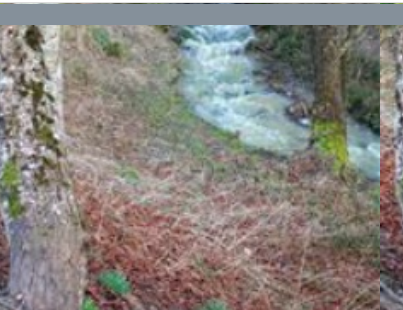
☎ 03 86 74 66 33

2.9 km



Départ depuis la place du Champ de Foire, au pied du panneau retraçant les chemins de randonnées, à l'angle de la Rue du Petit Pont et du cimetière. Parkings et aire de stationnement campings cars à 80m. (D/A) Remonter la Rue du Petit Pont, se diriger vers le centre bourg. Après le bar, s'engager dans la petite ruelle sur la droite (Rue du Moulin). Descendre jusqu'à la rivière La Vrille. (1) Traverser la Vrille sur le pont des Canards. Suivre toujours le chemin large de gauche et monter jusqu'à la piste des ULM. Continuer ce chemin. (2) À l'entrée du village des Gourleaux, virer à gauche. Descendre pour arriver à la Croix Saint-Jean. Continuer sur 100m pour traverser la route (Prudence) et prendre le chemin en face. (3) Traverser le gué, continuer sur la gauche pour arriver à Treigny en laissant à main droite le nouveau cimetière. Descendre la Rue du Couvent en direction de l'église. (4) Remonter par la droite la Rue du





Circuit de l'eau et des bois

☎ 03 86 74 66 33

📄 <https://www.puisaye-tourisme.fr/prepare>

2.9 km  
📍



Départ depuis la Place du Champ de Foire, au pied du panneau retraçant les chemins de randonnées, à l'angle de la Rue du Petit Pont et du cimetière. Parkings voitures et aire de stationnement campings-cars à 80 m. (D/A) Remonter la Rue du Petit Pont et se diriger vers le centre bourg par la Rue Camille Lian. Arrivé face à l'église, obliquer légèrement sur la gauche pour monter la Rue du Couvent, se diriger vers le tennis et passer le long du nouveau cimetière situé sur la gauche. Longer le chemin bien ombragé. (1) Au gué, laisser la rivière la Vrille à droite pour continuer plein Nord jusqu'à la route goudronnée. (2) La prendre par la gauche. Au bout de 300 m environ, juste après un chemin à main gauche, partir sur la droite. Longer un champ puis des haies de part et d'autre pour croiser une route. (3) Passer tout droit pour prendre le chemin en face. Monter tranquillement et atteindre les premières maisons des Perriers. (4) Au



Sentier de Guédelon

☎ 03 86 74 66 33

📄 <https://www.puisaye-tourisme.fr/prepare>

2.9 km  
📍



Départ depuis le Champ de Foire (aire de camping-cars). (D/A) Traverser la Rue du Petit Pont et prendre en descente le Chemin de la Déplaisance (le plus à gauche), vers le Nord-Ouest. Au passage, laisser un chemin partir sur la droite. Arriver au hameau des Jolivots (croix sur la droite). (1) Prendre alors la petite route qui part à l'Ouest (ignorer celle qui part franchement à droite et qui dessert quelques maisons du village). Continuer jusqu'au bout en passant au pied du château de Ratilly sur votre gauche (possibilité de faire le tour). (2) Continuer et laisser de part et d'autre les hameaux des Martins, de Bourg-sans-Paille et des Pautrats. (3) À partir de cette fin de route jalonnée en sa fin d'arbres têtards, emprunter le chemin sableux qui part au Nord-Ouest. Laisser le premier chemin croisé sur la droite (voie forestière) et poursuivre jusqu'au prochain croisement. (4) Prendre le chemin de droite et descendre en laissant un sentier sur la



Les vallons de Forterre vers la  
voie romaine

☎ 03 86 45 61 31

3.7 km  
📍



Départ depuis la Place de la Mairie. (D/A) Partir en contournant l'église par la droite (suivre le chemin qui longe les tilleuls). Rejoindre la Rue de la Chapelle. Avant la station service, virer à gauche dans la Rue des Courgelles. Prendre ensuite la première à droite. Dans la grande courbe, quitter la route pour prendre en face le chemin. Au carrefour en T, tourner à droite. (1) Emprunter la voie goudronnée par la gauche jusqu'au prochain carrefour. Entrer et traverser le hameau de la Villeneuve par la voie de droite et continuer direction Est. La route se termine en chemin. Laisser le prochain filer à gauche et attaquer une montée. (2) Au croisement avec la D6, passer tout droit et suivre jusqu'au prochain chemin transversal. Poursuivre par le chemin de droite. (3) Arriver sur la route, à 100m sur la gauche le point culminant de la Montagne des Alouettes (378m). Descendre par la droite cette voie jusqu'à la D6. (4)



La voie romaine et le puits à  
manège à cheval

☎ 03 86 45 61 31

3.7 km  
📍



Départ depuis la Place de la Mairie. (D/A) Partir en contournant l'église par la droite, en suivant le chemin qui longe les tilleuls ou par la petite rue si attelage. Rejoindre la Rue de la Chapelle. Avant la station service, virer à gauche, dans la Rue des Courgelles. Prendre ensuite la première route à droite. Dans la grande courbe, quitter la route pour prendre le chemin en face. Au carrefour en T, tourner à droite et trouver une route transversale. (1) L'emprunter par la gauche jusqu'au carrefour suivant. (2) Entrer et traverser le hameau de la Villeneuve par la voie de droite et continuer direction Est. La route se termine en chemin. Laisser le suivant filer à gauche et commencer la montée pour arriver à la D6. (3) Traverser, avec prudence, passer tout droit et suivre jusqu'au chemin transversal suivant, situé 200 m après l'ancien moulin. Poursuivre par le chemin de droite. Arriver sur la route. (4) À 100m sur la gauche se trouve le



Sources, fontaines et lavoirs

☎ 03 86 74 66 33

📄 <https://www.puisaye-tourisme.fr/prepare>

3.8 km  
📍



Départ depuis le parking du Foyer Rural (Route de Sainpuits). (D) Se diriger vers le bourg ; devant le transformateur EDF, virer dans la rue de gauche. Au panneau Stop, prendre à gauche, direction Perreuse (Sud-Ouest). Passer devant la Fontaine des Gilets, puis 100m au dessus, prendre le chemin de gauche (hangar agricole à main droite). Arrivé à la Croix-St-Nicolas, tourner à gauche et suivre jusqu'à la route goudronnée. (1) À ce carrefour, prendre la petite route qui descend sur la droite. Parcourir 200m pour découvrir la source du Loing et la stèle érigée en 1994 retraçant le parcours du Loing. (2) Repartir en suivant toujours cette route. Au prochain carrefour, prendre à droite et poursuivre jusqu'au hameau des Guittons. (3) À la sortie de ce village, prendre le petit chemin sur la gauche qui mène à la source qui, en fait, est la première résurgence du Loing. En effet, depuis sa source, le Loing chemine

# Mes recommandations (suite)

Découvrir La Puisaye

Top 10

OFFICE DE TOURISME PUISAYE-FORTERRER  
WWW.PUISAYE-TOURISME.FR



## Les Sources

☎ 03 86 45 61 31

🌐 <https://www.puisaye-tourisme.fr/prepare>

4.8 km  
📍



Départ depuis le Champ de Foire de Lainsecq. (D/A) Prendre la direction de Sougères et à 300m, sur la droite, on découvre les fontaines Saint-Martin. (1) Faire demi-tour pour remonter vers le bourg, prendre à gauche la direction de Sainpuits. Passer entre l'église et la halle pour arriver Place de l'Église. Descendre environ sur 50m et prendre à gauche, la petite Rue Traversière. (2) Encore à gauche, prendre la Rue du Village, puis au bout, à droite, découvrir tout de suite, la Fontaine au Museau. Continuer environ sur 200m et prendre à gauche. En haut du chemin, bifurquer à droite sur la route de la Guirtelle. Un peu avant la Guirtelle d'en bas, la Fontaine au Sucre se niche au creux du talus. (3) Continuer et prendre à droite le petit chemin qui se trouve face à une propriété. Descendre le long de la haie pour découvrir sur la droite la Fontaine et le Lavoir de la Guirtelle du Bas. Revenir à la route, monter sur la droite et en haut, prendre à droite. Dans



## Petit tour sur la Montagne des Alouettes

☎ 03 86 45 61 31

4.8 km  
📍



Départ depuis le parking du Champ de Foire de Lainsecq. (D/A) Depuis l'abri-bus, traverser la route et prendre à gauche la Rue du Muguet (direction Nord-Est) qui longe un mur (des anneaux sont scellés et servent à attacher le bétail les jours de foire). Garder cette rue jusqu'aux dernières maisons du village. Poursuivre et, à la patte d'oie, bifurquer à gauche. (1) À l'entrée du bois, virer à gauche. Suivre la lisière du bois, puis pénétrer dans ce bois au carrefour de chemins. Accéder à la voie bitumée. Tourner à gauche. La route se termine rapidement en chemin. Continuer tout droit. (2) À la courbe à gauche, rejoindre une route transversale. Partir à gauche. (3) Virer dans le chemin sur la droite et rejoindre la lisière du bois. La suivre jusqu'au prochain chemin transversal. (4) Virer à droite et descendre tout droit jusqu'à la voie goudronnée. L'emprunter par la droite, 150m après, tourner à gauche dans le virage. Traverser le village de



## À cheval sur le Roichat et la Montagne des Alouettes

☎ 03 86 45 61 31

4.8 km  
📍



Départ depuis le parking du Champ de Foire de Lainsecq. Ce circuit emprunte un circuit VTT balisé portant le n°200 et s'intitulant "Petit tour sur la Montagne des Alouettes". (D/A) Depuis l'abri-bus, traverser la route et prendre à gauche la Rue du Muguet (direction Nord-Est) qui longe un mur (des anneaux sont scellés et servent à attacher le bétail les jours de foire). Garder cette rue jusqu'aux dernières maisons du village. Poursuivre et, à la patte d'oie, bifurquer à gauche jusqu'à atteindre l'orée du bois. (1) Virer à gauche et suivre la lisière du bois, puis pénétrer dans ce bois au carrefour de trois chemins. Accéder à la route. Tourner à gauche. Elle se termine rapidement en chemin. (2) Continuer tout droit à l'intersection. À la courbe à gauche, rejoindre une route transversale. (3) L'emprunter à gauche. (4) Virer dans le premier chemin sur la droite et rejoindre, en montée, la lisière du bois du Roichat. Poursuivre jusqu'au prochain chemin



## Château de Ratilly

☎ 06 09 12 13 74

Treigny

🌐 <https://chateauderatilly.fr/>

0.3 km

📍 TREIGNY-PERREUSE-SAINT-ÉTIENNE



Au débouché d'un petit chemin de terre surgit l'impressionnante façade du Château de Ratilly, véritable forteresse médiévale construite sur des fondations du Xle s., achevée au XIIIe, puis transformée pour partie à la Renaissance. Les quatre tours d'angle, les deux tours d'entrée défendant le pont-levis, les douves, le pigeonnier entourent la charmante cour intérieure carrée Depuis 1951, l'atelier de poterie, les expositions, spectacles et stages font de Ratilly un centre d'art de premier plan.



## Le Couvent

☎ 03 86 74 75 38

4-8, rue du Couvent

🌐 <http://www.lecouventdetreigny.com>

2.9 km

📍 TREIGNY-PERREUSE-SAINT-ÉTIENNE



Le Couvent est un bâtiment dont l'origine remonte aux XVe s., autrefois propriété de la Congrégation hospitalière des sœurs de la Providence de Sens. Le Couvent, réhabilité, abrite les expositions organisées par l'Association de Potiers Créateurs de Puisaye, où se côtoient les œuvres des Potiers de l'Association et celles de leurs invités. Depuis 1982, les membres de l'Association des Potiers Créateurs de Puisaye, se sont donnés pour mission de faire découvrir la céramique contemporaine dans toute sa diversité. Trois expositions installées dans les six salles du Couvent, un festival de céramique en août, ainsi que diverses animations accueillent plus de 6 000 visiteurs.





Guédelon, nous bâtissons un  
château fort

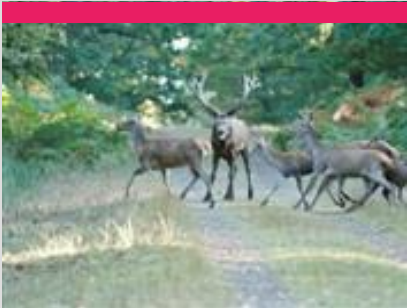
☎ 03 86 45 66 66  
D 955

🌐 <https://www.guedelon.fr/>

6.6 km

📍 TREIGNY-PERREUSE-SAINT-CCOMBE  3

C'est en forêt de Guédelon, au cœur d'une ancienne carrière, que les ouvriers bâtissent chaque jour, sous vos yeux, un château fort du XIIIe siècle. Carriers, tailleurs de pierre, maçons, charpentiers, forgerons, tuiliers, menuisiers, cordiers, charretières, charron, peintres, vanniers, herboriste, jardiniers... transforment et valorisent la pierre, le bois, la terre présents sur le site pour vous livrer les secrets des bâtisseurs du Moyen Âge. De saison en saison, les ouvriers de Guédelon relèvent ce défi hors normes. L'enceinte fortifiée, le logis et ses charpentes, la chambre et ses peintures murales, la cuisine et le cellier, les salles de tir et leurs imposantes voûtes d'ogives, la chapelle, la moitié du chemin de ronde... ont été réalisés sous les yeux de milliers de visiteurs venus visiter ce chantier unique au monde. En 2025, les ouvriers poursuivent les maçonneries de l'imposante porte entre deux tours



Parc Animalier de Boutissaint

☎ 03 86 74 18 18  
Treigny

🌐 <https://parc-boutissaint.qweekle.com/sh>

8.2 km

📍 TREIGNY-PERREUSE-SAINT-CCOMBE  4

Vivez l'expérience Boutissaint : une immersion nature unique en Europe ! Venez éveiller vos sens et vous offrir des souvenirs inoubliables en évoluant sur 400 ha de forêt où vivent 400 animaux en totale liberté : cerfs, daims, sangliers ainsi que bisons d'Europe et moutons en enclos. A parcourir librement, à pied, avec vos vélos ou vos chevaux.



Maison natale de Colette

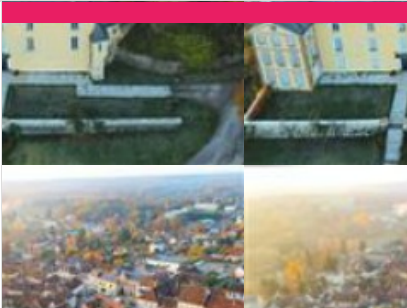
☎ 03 86 44 44 05  
8-10, rue Colette

🌐 <http://www.maisondecolette.fr>

8.9 km

📍 SAINT-SAUVEUR-EN-PUISAYE  5

Voyagez à travers le temps à la rencontre de la plus célèbre des bourguignonnes : l'écrivain Colette. Maison et jardins ont été fidèlement reconstitués d'après les textes de l'auteur et les documents d'archives : couleurs, papiers peints, mobilier permettent de retrouver l'ambiance d'une maison bourgeoise à la fin du XIXe siècle. Tout au long de l'année, la maison de Colette vous propose également des festivals, des lectures, des conférences, des ateliers et des projections.



Musée Colette

☎ 03 86 45 61 95  
Place du Château

🌐 <https://www.musee-colette.com/>

8.9 km

📍 SAINT-SAUVEUR-EN-PUISAYE  6

Créé à l'initiative de sa fille Colette de Jouvenel et ouvert en 1995, le musée Colette est agréé musée de France. Gabrielle Colette, célèbre auteure, est née à Saint-Sauveur-en-Puisaye en 1873. Le musée qui lui est consacré en plein cœur de son village natal prend place au sein du château, rebâti au XVIIIe siècle. Si elle n'y a jamais séjourné, Colette l'évoque néanmoins au début de son premier roman, Claudine à l'école : « Montigny [...] ça s'étage en escalier au-dessous d'un gros château, rebâti sous Louis XV et déjà plus délabré que la tour sarrasine, épaisse, basse, toute gainée de lierre, qui s'effrite par en haut, un petit peu chaque jour. » La tour dite sarrasine est un donjon au plan rare, ovoïde, du XIème et XIIème siècle. C'est dans ce lit de verdure et d'histoire que repose le Musée Colette, « un musée pour les sens autant que pour l'esprit » comme le présente la muséographe, Hélène Muçot. Un musée vivant où la voix et le



La Bâtisse

☎ 03 86 45 68 00

2 bis, Lieu-dit la Bâtisse D 85 - route de  
Saint-Fargeau

🌐 <https://poterie-batisse.com/>

9.2 km

📍 MOUTIERS-EN-PUISAYE  7

Four couché du XVIIIe siècle. Ateliers de 1930. Fondée au XVIIIe s., La Bâtisse a vu se succéder 10 générations de potiers de père en fils. Dans l'atelier de 1930 toujours en activité où se reproduisent des gestes ancestraux : le pétrissage de la terre, le tournage et l'émaillage, la Poterie de la Bâtisse vous fera voyager au travers du temps !

# Mes recommandations (suite)

Découvrir La Puisaye

Top 10

OFFICE DE TOURISME PUISAYE-FORTERRE  
[WWW.PUISAYE-TOURISME.FR](http://WWW.PUISAYE-TOURISME.FR)



## Réservoir du lac du Bourdon

☎ 03 86 74 10 07

10.7 km  
📍 SAINT-FARGEAU



Au cœur de la Puisaye-Forterre, le Lac du Bourdon c'est l'endroit qu'il vous faut lorsqu'on aime les loisirs nautiques et de plein air : canoë-kayak, pédalos, voile, planche à voile et en juillet-août, baignade surveillée et initiation à l'aviron. Balade, camping, restauration et équitation autour du Bourdon.



## Musée du Grès

☎ 03 86 39 74 97

Château 13, Grande rue

🌐 <https://www.museedugres.fr/>

10.7 km  
📍 SAINT-AMAND-EN-PUISAYE



Dans plusieurs salles du château Renaissance, le musée retrace, autour d'une collection de grès utilitaires, quatre siècles d'une histoire qui a façonné le paysage et les hommes. Pays de bocage et de forêts, la Puisaye est, de par la nature de son sous-sol, riche en argile gréseuse, une terre de prédilection pour la poterie. Cette argile, cuite à haute température dans les fours couchés, a la propriété de vitrifier dans la masse, ce qui donne aux récipients la grande résistance et la totale étanchéité qui ont fait leur succès. Ici sont nées des pièces à usage culinaire : toulons, berchets, crapauds, dont la diffusion a très largement dépassé le cadre de la Bourgogne nivernaise. Cet environnement favorable incitera quelques artistes à s'installer en Puisaye à la fin du 19<sup>e</sup> siècle. Marqués par le Japonisme et l'Art Nouveau, ils développeront autour de leur maître Jean Carriès (1855-1894) un courant artistique actif pendant près



## Maison de la Mémoire potière

☎ 03 86 39 63 72

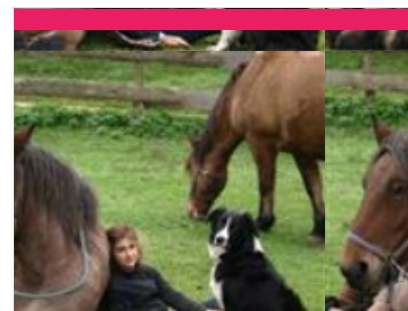
29 Faubourg des Poteries

🌐 <https://www.maisondelamemoirepotiere>

10.7 km  
📍 SAINT-AMAND-EN-PUISAYE



Rare vestige quasiment intact des poteries du 19<sup>e</sup> siècle, l'ancienne poterie de Monsieur Gaubier dit Cadet aujourd'hui "Maison de la mémoire potière" offre un ensemble complet et quasi unique de bâtiments typiques de la production potière. Les visites guidées vous replaceront dans l'ambiance du début du siècle et vous feront découvrir à travers ce site l'histoire de la poterie en Puisaye. Une démonstration de tournage pourra conclure votre visite.



## La Ferme du Moulin de Vanneau

☎ 03 86 45 59 80

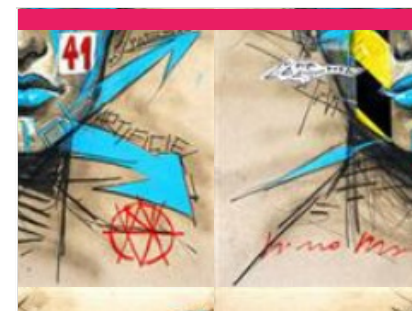
5 chemin du moulin

🌐 <http://www.moulin-de-vanneau.fr/>

11.7 km  
📍 SAINTS-EN-PUISAYE



Envie de passer un moment sympa en famille ? Bienvenue au Moulin Vanneau, une ferme d'antan où oies, chats, poneys ou encore cochons vivent comme au bon vieux temps. Pourquoi ne pas découvrir les lieux lors d'une balade à Poney ou à cheval de trait ? Découvrez ensuite le fonctionnement du moulin à eau toujours en activité. La fabrication de farine n'aura plus de secret pour vous et sentez-vous cette odeur de bon pain chaud ? Avec un peu de chance vous assisterez à la cuisson dans le four à pain. Quant à l'écomusée, il vous transportera au siècle dernier. Pour terminer, partez à la découverte des marais de la vallée du Branlin au travers un sentier de promenade pour découvrir ce site naturel remarquable. Mais ça donne faim tout ça ! Pas de soucis, sur place l'auberge vous permettra de recharger vos batteries avec de bons plats bio et locaux en terrasse ou à l'auberge.



## Centre Régional d'Art Contemporain

☎ 03 86 44 02 18

Château du Tremblay

🌐 <https://crac-fontenoy.fr/>

13.8 km  
📍 FONTENOY



Au Centre d'Art de Fontenoy, trois espaces permanents sont dédiés : - l'un à M<sup>lle</sup> Jeanne, vieille dame de 71 ans qui révéla avec des pastels tout un univers fantastique, - les deux autres à l'œuvre de Fernand Rolland, peintre et poète et Jean-Louis Vetter, sculpteur ; tous deux fondateurs du Centre Régional d'Art Contemporain. Deux expositions temporaires sont proposées au public pendant la saison.



# Mes recommandations (suite)

Découvrir La Puisaye

Top 10

OFFICE DE TOURISME PUISAYE-FORTERRER  
[WWW.PUISAYE-TOURISME.FR](http://WWW.PUISAYE-TOURISME.FR)



## Musée de la Bataille de Fontenoy

☎ 03 86 44 02 18  
Rue Marien

🌐 <https://www.bataille-fontenoy841.fr/>

14.3 km  
📍 FONTENOY



C'est à Fontenoy-en-Puisaye qu'eut lieu le 25 juin 841, l'importante bataille qui opposa les trois petits fils de Charlemagne : Lothaire, Louis le Germanique et Charles le Chauve, prélude au traité de Verdun signé en 843 qui consomma le partage de l'Empire (un obélisque commémoratif se trouve route de Thury). Au rez-de-chaussée, maquettes de Jacques Perreaut et peintures de Fabienne Dubois évoquant le site de la bataille (sculptures à découvrir dans le bourg). À l'étage, un combattant carolingien armé vous attend. Revivez cette page d'histoire grâce à une maquette animée de bande-son. Le musée s'est enrichi de pointes de lances trouvées sur le site.



## Château de Saint-Fargeau

☎ 03 86 74 05 67  
Place du château

🌐 <https://www.chateau-de-st-fargeau.com>

15.6 km  
📍 SAINT-FARGEAU



Au premier abord, on se heurte à l'aspect monumental et écrasant d'une maison fortifiée et défensive du XVe siècle, faite pour traverser les siècles. Mais à peine entré dans la cour d'honneur, on découvre un somptueux décor... un chef d'œuvre classique du XVIIIe siècle, dessiné par le Vau. Le château de Saint-Fargeau, qui fut le berceau de la famille maternelle de l'académicien Jean d'Ormesson, est largement évoqué dans le roman de ce dernier, Au plaisir de Dieu, et a servi de cadre au tournage du feuilleton télévisé tiré de cette œuvre.



## Château-Fort des Comtes d'Auxerre et de Nevers

☎ 03 86 41 51 71

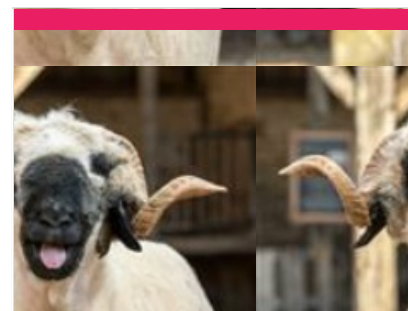
17, rue du Château

🌐 <https://www.chateau-de-druides.com/>

15.7 km  
📍 DRUIDES-LES-BELLES-FONTAINES



Du château, il reste les murs et les tours d'enceinte ainsi que l'imposante poterne avec ses imposants mâchicoulis, qui défendait l'entrée principale (sur trois étages, dont la terrasse accessible lors de la visite). L'importance de ces vestiges, leur situation au sommet d'un piton rocheux, confèrent à l'ensemble une majesté et une puissance impressionnantes. Nombreuses expositions à l'intérieur. À ne pas manquer, dans la ville basse, la belle église romane dédiée à saint Romain et le tilleul classé, le lavoir, la maison natale de Jean-Roch Coignet, l'auteur des célèbres Cahiers du capitaine Coignet et celle de l'ingénieur Jean Bertin, le père de l'aérotrain. Aire de pique-nique et jeux pour enfants vers les sources de la Druides.



## La ferme du Château

☎ 07 67 91 92 48  
Allée des Platanes

🌐 <https://www.ferme-du-chateau.com/>

15.8 km  
📍 SAINT-FARGEAU



La Ferme du Château est un endroit remarquable, instructif et un retour en arrière des plus agréables avec ses animaux en liberté (chèvres, veaux, poules, cochons, canards, oies...). Profitez des nombreuses animations qui raviront petits et grands : dégustez un morceau de pain sorti tout droit du four, donnez le biberon aux veaux et aux chèvres, goûtez le lait de chèvre encore chaud, prenez soin des poneys dans la ferme, caressez tous les animaux présents !



## Musée de l'Aventure du Son

☎ 03 58 47 00 15  
2 Place des Augustins

🌐 <https://www.aventureduson.fr/>

15.9 km  
📍 SAINT-FARGEAU



Collections publiques uniques en Europe sur ce thème, L'Aventure du Son expose plus de 1 000 instruments de musique mécanique, phonographes et radios. Installé dans un couvent du XVIIIe s. au centre de Saint-Fargeau, capitale de la Puisaye, le musée propose de découvrir l'aventure du son grâce à des objets exceptionnels : orgues de barbarie, pianos mécaniques, premières inventions de Cros, Edison, Lioret, Pathé, etc. jusqu'aux appareils Pioneer. Le musée permet également au public de se plonger dans l'univers de la radiophonie par la visite d'un ensemble de radios particulièrement riche, de l'invention de Branly jusqu'à nos jours. Un musée à voir et à écouter. Pour les plus jeunes, le Musée propose une visite ludico-éducative sur des tablettes numériques.

# Mes recommandations (suite)

Découvrir La Puisaye

Top 10

OFFICE DE TOURISME PUISAYE-FORTERRE  
[WWW.PUISAYE-TOURISME.FR](http://WWW.PUISAYE-TOURISME.FR)



## Carrière Souterraine d'Aubigny

☎ 03 86 52 38 79#03 86 41 91 90  
Hameau d'Aubigny Taingy  
🌐 <https://carriere-aubigny.com/>

17.4 km

📍 LES HAUTS DE FORTERRE



La pierre de cette carrière exploitée depuis des centaines d'années a été utilisée pour la construction de l'Opéra, de l'hôtel de ville de Paris, du Conservatoire national des arts et métiers, des cathédrales d'Auxerre et de Sens et de nombreux édifices publics. L'extraction des blocs de pierre a laissé place à d'impressionnantes grottes portant les traces des lances et des aiguilles, seuls outils utilisés par les carriers pendant des siècles. Vous pouvez visiter le lieu à travers un parcours ludique et numérique, sur l'application Legendr pour résoudre cette énigme.



## Le Marais d'Andryes

☎ 06 82 88 89 62  
Etang de Cornoy D 39  
🌐 <https://www.marais-andryes.fr>

19.1 km

📍 ANDRYES



Une balade sensorielle et dépaysante au cœur d'un site naturel unique et préservé. Trois sentiers d'interprétation s'offrent à vous : découverte (4km), naturalité (500m), perception environnementale (500m), permettant à chacun de vivre intensément sa relation directe et fondamentale à la nature. Le guide du visiteur que vous trouverez à l'entrée du marais vous donnera les informations nécessaires sur le patrimoine rural lié à cette zone naturelle de l'Yonne.



## La Pyramide du Loup

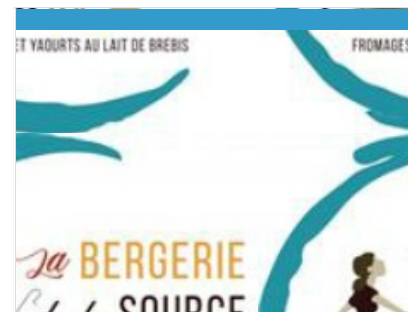
☎ 09 54 94 64 47  
Lieu-dit les Gilats  
🌐 <https://www.lapyramideduloup.com>

24.6 km

📍 TOUCY



Une sortie ludique & éducative en lien avec la nature, réservez dès à présent votre sortie clé en main ! Au cœur d'une nature boisée, la Pyramide du Loup vous attend pour plonger dans l'univers du loup et de la biodiversité ! Partez à l'aventure en voyageant à travers le temps pour mieux comprendre l'évolution des relations entre l'Homme et le Loup depuis la Préhistoire jusqu'à nos jours. Du cycle 1 au cycle 4, nos animations sont adaptées avec un apport théorique et ludique. Animations sur les espèces animales et végétales (demander le dossier pédagogique). Profitez de notre parcours « Sentier pieds nus » L'objectif de ce parcours est de vivre des sensations nouvelles en utilisant d'autres sens que la vue. Les yeux bandés, nous marchons pieds nus à travers différents environnements pour les reconnaître grâce au toucher, comme les animaux le font dans la nature. Et pour pimenter la chose... une



## La Bergerie de la Source

☎ 0675201703  
Lieu-dit Les Guittons

2.1 km

📍 TREIGNY-PERREUSE-SAINTE-COLOMBE



En conversion Agriculture Biologique pour obtenir le label en septembre 2021, je suis installée avec mes brebis Lacaune au cœur de la Communauté de Communes "Portes de Puisaye-Forterre", à Sainte Colombe sur Loing au pied de la source du Loing. Je transforme tout leur lait en différents produits fromagers à savoir des fromages à pâte lactique frais et affinés, des yaourts et de la tomme. Productions de la ferme : Produits de la ferme: fromages frais et affinés, tomme et yaourts au lait de brebis agneau suivant disponibilité



## Domaine Delhomme

☎ 07 81 65 23 69

7.3 km

📍 TREIGNY-PERREUSE-SAINTE-COLOMBE



Baptiste se revendique Paysan et producteur de vins libres. Ses différents vins aux 3 couleurs sont entre Pinot et Chardonnay. Des vins qui changent en fonction des récoltes, des météo, des saisons. Un vin fruité, légèrement perlant, qui respire le terroir.



# Mes recommandations (suite)

Découvrir La Puisaye

Top 10

OFFICE DE TOURISME PUISAYE-FORTERRER  
[WWW.PUISAYE-TOURISME.FR](http://WWW.PUISAYE-TOURISME.FR)



## Ferme de la Cour aux Roches

☎ 03 86 45 58 03#03 86 45 59 63  
Les Lorets

7.8 km  
📍 MOUTIERS-EN-PUISAYE



3

Ferme bocagère située en Puisaye dont les bâtiments datent du XVIII<sup>e</sup> siècle. Mode de production en agriculture biologique, dans le respect de l'environnement et du consommateur. Nous ne proposons pas de visite en tant que telle, mais nous commercialisons sur les marchés de Toucy et Saint-Sauveur, ainsi que dans 2 épiceries: un Déjeuner sur l'Herbe à Toucy et l'Amarante à Saint-Amand-en-Puisaye. Fromage de vache (fromage blanc, tomme, nature, poivre, cendré), légumes bio, boeuf charolais (entrecôte, pavé).



## Les Mauvais Garçons

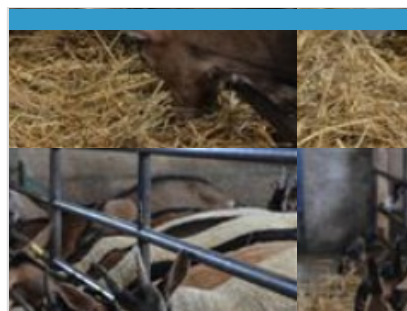
4 Lieu-dit Bel-Air  
📞 <https://mauvaisgarcons.beer/>

10.7 km  
📍 SAINT-AMAND-EN-PUISAYE



4

Un florilège de styles de bières du monde, brassées en séries limitées, à l'inspiration du moment et de la saison ! Ambrée, rouge, ambrée, lpa, tous les styles sont disponibles pour offrir à Noël. Retrouvez leurs produits en point de vente à l'accueil touristique de Saint Amand en Puisaye ou à l'épicerie de Saint Amand ou en commande.



## SCEA Les P'tits Cabris

☎ 03 86 41 99 79#06 78 40 18 17  
Lieu-dit Saint-Martin

14.9 km  
📍 DRUYES-LES-BELLES-FONTAINE



5

Avec 120 chèvres et 20 brebis, Virginie Graillot produit du fromage de chèvre et de brebis à Druyes-les-Belles-Fontaines. Sur l'exploitation, elle y propose en vente directe ses crottins fermiers, du plus sec au plus frais, épicés ou feuilletés. Visitez la ferme du lundi au samedi, la traite est tous les soirs à partir de 17h30. D'autres produits d'autres producteurs sont également disponibles dans la boutique de l'exploitation.



## Pâtisserie Chocolatier Biscuitier Fléchais

☎ 03 86 74 06 71  
1, rue des Lions

📞 <https://www.patisserie-flechais.fr/>

15.8 km  
📍 SAINT-FARGEAU



6

Spécialités maison : macarons de la Puisaye (délicieux petits gâteaux moelleux aux amandes), les croquets tendres (gâteaux tendres et friable, idéal à déguster avec un thé ou un café).



## Le Jardin des Thorains

☎ 06 80 46 72 08#06 80 46 72 19  
Les Thorains  
📞 <https://www.lejardindesthorains.fr/>

16.6 km  
📍 LAVAU



7

Le Jardin des Thorains, créé en 2013 à Lavau, en Puisaye, est une association et une ferme agricole engagée dans la préservation de la Nature et de la Biodiversité. Elle est membre du "Réseau Semences Paysannes", réseau national d'acteurs de la semences libres. L'association a développé un jardin maraîcher biologique, propose 400 variétés de graines naturelles et reproductibles et, au printemps, des plants de fruits, fleurs, légumes, aromates et médicinales. Elle propose également une gamme d'épicerie fine (sirops, gelées, tisanes,...) transformée à la ferme et une gamme de chanvre CBD (fleurs et infusions). Stages et formations autour de la permaculture sont à la carte. Le fil rouge est l'autonomie et la transmission, possible grâce au travail de la graine à la graine.





